

**Ficha Técnica**



DLE 30-75  
 cabeza de accionamiento de aire de simple efecto,  
 dos etapas

**Booster para Gas DLE 30-75**

| Información Técnica                       |                                     |
|---|-------------------------------------|
| Presión de impulso de aire pL:            | 1-10 bar / 14.5 – 145 psi           |
| Relación de presión i:                    | 1:30 / 1:75                         |
| Relación de compresión:                   | 1:50                                |
| Relación de presión de etapa:             | 1:2.5                               |
| Presión mínima de succión pA:             | 15 bar                              |
| Presión máxima de succión pA:             | 12* presión de impulsión de aire pL |
| Presión máxima de salida pB:              | 1,500 bar                           |
| Volumen de desplazamiento / doble carrera | 60 cm <sup>3</sup>                  |
| Ciclo máximo:                             | 120 / min                           |
| Presión de bloqueo:                       | PB = 75 * pL + 75 / 30 * pA         |
| Conexiones Estandar                       |                                     |
| Impulsión del aire:                       | 3/4 BSP                             |
| DLE 30-75 (-GG)                           | Entrada / Salida: 1/4 BSP           |
| Temperatura máxima de funcionamiento:     | 100°C                               |
| Peso neto:                                | 19 kg                               |

Desempeño de flujo y presión, consulte el gráfico adjunto

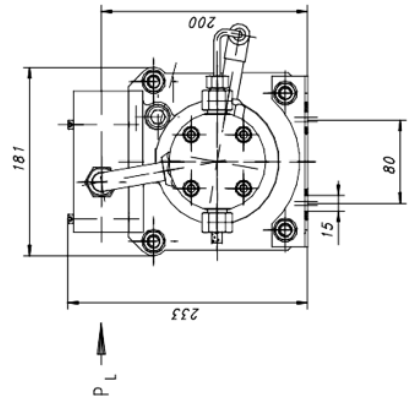
|  |  |   |
|--|--|---|
| Materiales de construcción sección hp: | Paquete de sello estándar:   | PTFE, Viton   |
|  | Cabeza del compresor:  | 1.4305  |
|  | Cilindro HP:   | 1.4542  |
|  | Pistón HP:   | 1.4305  |
|  | Puertos:   | 1.4305  |
|  | Esferas:   | 1.4034  |
|  | Resortes:  | 1.4310  |
|  | Dimensiones aproximadas:   | Longitud:   |
| Ancho:                                 |  | 181 mm  |
| Altura:                                |  | 233 mm  |
| Opciones disponibles:                  | Servicio de gas inerte (estándar)  | DLE 30-75 (-GG)   |
|  | Servicio de Oxígeno  | DLE 30-75-GG-S  |
|  | Servicio de CO <sub>2</sub>  | DLE 30-75-GG-C  |
|  | Entrada-/Salida 9/16-18 UNF  | DLE 30-75-UU  |
|  | Entrada-/Salida 1/4 NPT  | DLE 30-75-NN  |
| Accesorios disponibles:                | Unidades de control de aire para la serie DLE con regulador de presión de filtro, manómetro de control válvula de cierre   | DLE 30-75 con C2  |
|  | Para proteger el equipo contra presiones de salida excesiva o limitar la presión de salida, se puede instalar una válvula de seguridad en la unidad de control de aire en la línea de impulsión: | DLE 30-75 con C2/SVair (Se debe indicar la presión de salida requerida) |

Por favor consulte a la fábrica para más información. Toda la información técnica y dimensional está sujeta a cambios. Todos los Términos y condiciones generales de venta, incluidas las limitaciones de nuestra responsabilidad, se aplican a todos los productos y servicios vendidos.

MAXIMATOR

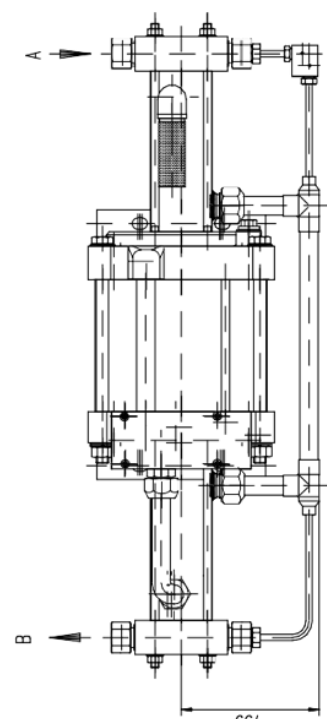
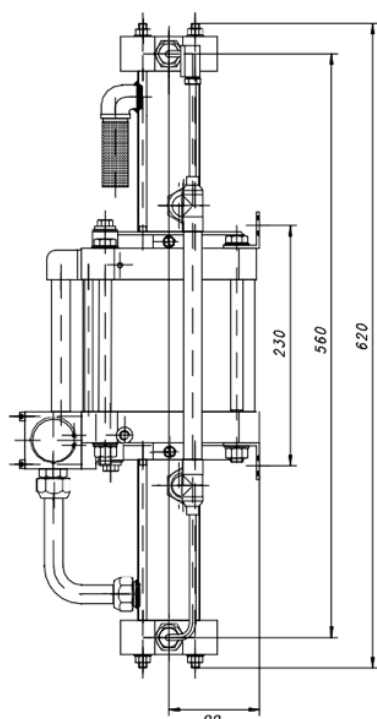
Maßzeichnung / Dimension drawing

Typ / type: DLE 15 - 30, DLE 15 - 75, DLE 30 - 75



- Antriebslufteinlaß.....P = G3/4 (3/4BSP)  
(air drive inlet)
- Gas einlaß.....A = G1/4 (1/4BSP) > 9/16-18UNF <  
(gas inlet)
- Gas auslaß.....B = G1/4 (1/4BSP) > 9/16-18UNF <  
(gas outlet)
- Steuerluftanschluß.....X = G1/8 (1/8BSP)  
(external pilot con.)

Schall/pegel max. 75dB(A)  
 noise level max.



|   |  |
|---|--|
| <b>MAXIMATOR</b>  |  |
| MAXIMATOR GmbH<br>D-89234 Neu-Ulm/Maximator / Maximator |  |
| Kontakt: 123 456789                                     |  |
| DLE 15 - 30(75), DLE 30 - 75                            |  |
| MAXIMATOR - DLE<br>(doppeltwirkend / einstufig)         |  |
| IP 16.00.147  |  |
| Kontakt: 123 456789                                     |  |
| Kontakt: 123 456789                                     |  |

