

Ficha Técnica



DLE 5-2
 doble efecto, doble cabezal de accionamiento de aire
 de una etapa

Booster para Gas DLE 5-2

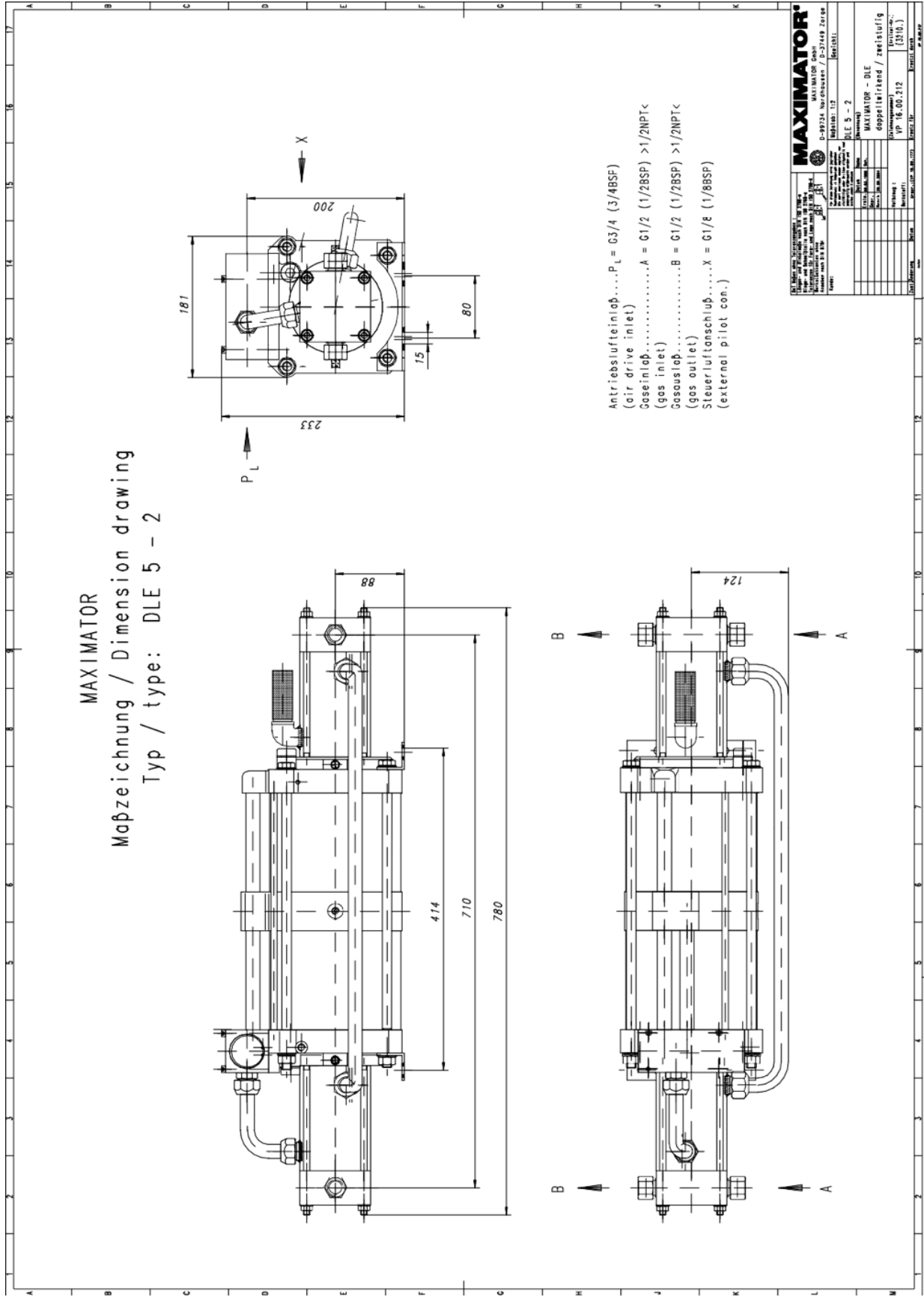
Información Técnica	
Presión de impulso de aire pL:	1-10 bar / 14.5 – 145 psi
Relación de presión i:	1:10
Relación de compresión:	1:50
Presión mínima de succión pA:	5
Presión máxima de succión pA:	100 bar
Presión máxima de salida pB:	100 bar
Volumen de desplazamiento / doble carrera	746 cm ³
Ciclo máximo:	100 / min
Presión de bloqueo:	$PB = i * pL + pA$
Conexiones Estandar	
Impulsión del aire:	3/4 BSP
DLE 5-2 (-GG)	Entrada / Salida: 1/2 BSP
Temperatura máxima de funcionamiento:	60°C
Peso neto:	25 kg

Desempeño de flujo y presión, consulte el gráfico adjunto

Materiales de construcción sección hp:	Paquete de sello estándar:	PTFE, Viton
	Cabeza del compresor:	Aluminio anodizado
	Cilindro HP:	1.4404
	Pistón HP:	1.4305
	Puertos:	1.4305
	Esferas:	1.4034
	Resortes:	1.4310
Dimensiones aproximadas:	Longitud:	780 mm
	Ancho:	181 mm
	Altura:	233 mm
Opciones disponibles:	Servicio de gas inerte (estándar)	DLE 5-2 (-GG)
	Servicio de Oxígeno	DLE 5-2-GG-S
	Servicio de CO ₂	DLE 5-2-GG-C
	Entrada- / Salida: 1/4 NPT	DLE 5-2-NN
Accesorios disponibles:	Unidades de control de aire para la serie DLE con regulador de presión de filtro, manómetro de control válvula de cierre	DLE 5-2 con C2
	Para proteger el refuerzo contra presiones de salida excesiva o limitar la presión de salida, se puede instalar una válvula de seguridad en la unidad de control de aire en la línea de transmisión:	DLE 5-2 con C2/SVair (Se debe indicar la presión de salida requerida)

Por favor consulte a la fábrica para más información. Toda la información técnica y dimensional está sujeta a cambios. Todos los Términos y condiciones generales de venta, incluidas las limitaciones de nuestra responsabilidad, se aplican a todos los productos y servicios vendidos.

MAXIMATOR
 Maßzeichnung / Dimension drawing
 Typ / type: DLE 5 - 2



Antriebslufteinlaß.....P_L = G3/4 (3/4BSF)
 (air drive inlet)
 Gaseinlaß.....A = G1/2 (1/2BSP) >1/2NPT<
 (gas inlet)
 Gasauslaß.....B = G1/2 (1/2BSP) >1/2NPT<
 (gas outlet)
 Steuerluftanschluß.....X = G1/8 (1/8BSF)
 (external pilot con.)

MAXIMATOR			
D-89724 Neuhausen / D-23148 Zerphe			
MAXIMATOR Gmbh		Maximator Gmbh	
Königsplatz 10		Königsplatz 10	
71306 Maximator		71306 Maximator	
D-89724 Neuhausen		D-23148 Zerphe	
DLE 5 - 2			
MAXIMATOR - DLE			
doppeltierend / reinluftig			
VP 16.00.212			
REVISION 1			
VP 16.00.212			
3310			
DLE 5 - 2			
117			
117			

