

Ficha Técnica



DLE 75
 doble efecto, cabezal de accionamiento de aire
 simple etapa única

Booster para Gas DLE 75

Información Técnica	
Presión de impulso de aire pL:	1-10 bar / 14.5 – 145 psi
Relación de presión i:	1:75
Relación de compresión:	1:20
Presión mínima de succión pA:	35
Presión máxima de succión pA:	1,500 bar
Presión máxima de salida pB:	1,500 bar
Volumen de desplazamiento / doble carrera	50 cm ³
Ciclo máximo:	130 / min
Presión de bloqueo:	$PB = i * pL + pA$
Conexiones Estandar	
Impulsión del aire:	3/4 BSP
DLE 75 (-GG)	Entrada / Salida: 1/4 BSP
Temperatura máxima de funcionamiento:	100°C
Peso neto:	18 kg

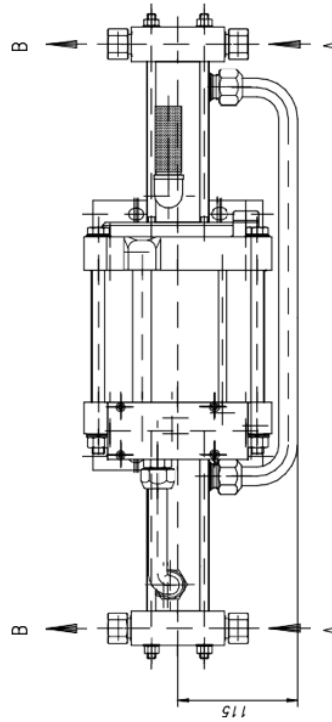
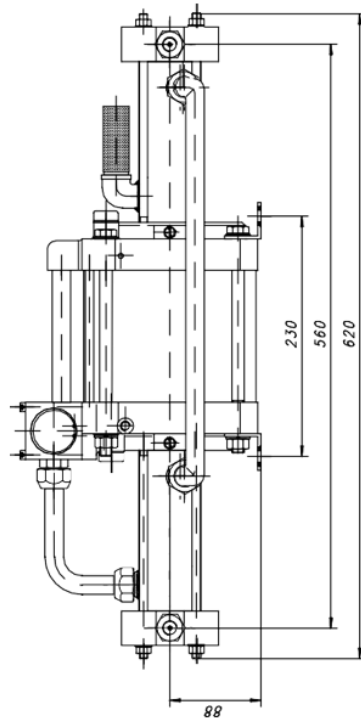
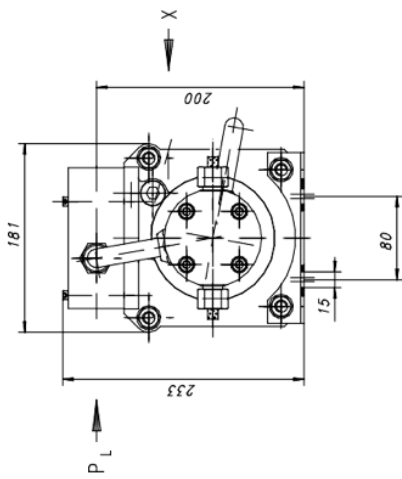
Desempeño de flujo y presión, consulte el gráfico adjunto

Materiales de construcción sección hp:	Paquete de sello estándar:	PTFE, Viton
	Cabeza del compresor:	1.4305
	Cilindro HP:	1.4542
	Pistón HP:	1.4305
	Puertos:	1.4305
	Esferas:	1.4034
	Resortes:	1.4310
Dimensiones aproximadas:	Longitud:	620 mm
	Ancho:	181 mm
	Altura:	233 mm
Opciones disponibles:	Servicio de gas inerte (estándar)	DLE 75 (-GG)
	Servicio de Oxígeno	DLE 75-GG-S
	Servicio de CO ₂	DLE 75-GG-C
	Entrada-/Salida 9/16-18 UNF	DEL 75-UU
	Entrada-/Salida 1/4 NPT	DEL 75-NN
Accesorios disponibles:	Unidades de control de aire para la serie DLE con regulador de presión de filtro, manómetro de control válvula de cierre	DLE 75 con C2
	Para proteger el refuerzo contra presiones de salida excesiva o limitar la presión de salida, se puede instalar una válvula de seguridad en la unidad de control de aire en la línea de transmisión:	DLE 75 con C2/SVair (Se debe indicar la presión de salida requerida)

Por favor consulte a la fábrica para más información. Toda la información técnica y dimensional está sujeta a cambios. Todos los Términos y condiciones generales de venta, incluidas las limitaciones de nuestra responsabilidad, se aplican a todos los productos y servicios vendidos.

MAXIMATOR

Maßzeichnung / Dimension drawing
 Typ / type: DLE 15, DLE 30, DLE 75



Antriebslufteinlaß.....P_L = G3/4 (3/4BSP)
 (air drive inlet)
 Gasseinlaß.....A = G1/4 (1/4BSP) >9/16-18UNF <
 (gas inlet)
 Gasauslaß.....B = G1/4 (1/4BSP) >9/16-18UNF <
 (gas outlet)
 Steuerungseinlaß.....X = G1/8 (1/8BSP)
 (external pilot con.)

MAXIMATOR D-93724 Norderstedt / D-22149 Zeitz Telefon +49 (0) 4102 38-0 Telefax +49 (0) 4102 38-20 E-Mail max@maxipresstec.com maxipresstec.com		MAXIMATOR GmbH D-93724 Norderstedt / D-22149 Zeitz Telefon +49 (0) 4102 38-0 Telefax +49 (0) 4102 38-20 E-Mail max@maxipresstec.com maxipresstec.com	
Typ: DLE 15 (30, 75) Ausführung: DLE Material: 1.4571 Ausführung: PP 16.00.48 Ausführung: PP 16.00.48 Ausführung: PP 16.00.48		Ausführung: DLE Ausführung: DLE Ausführung: DLE Ausführung: DLE Ausführung: DLE Ausführung: DLE	
Ausführung: DLE Ausführung: DLE Ausführung: DLE Ausführung: DLE Ausführung: DLE Ausführung: DLE		Ausführung: DLE Ausführung: DLE Ausführung: DLE Ausführung: DLE Ausführung: DLE Ausführung: DLE	

